

## METOCLEAN SCM 2000 Die Überschuh - Maschine

METOCLEAN SCM 2000 wurde speziell für den Einsatz vor Reinräumen, Gelblichräumen, in der Leiterplatten-, Chip-, Solarindustrie sowie im medizinischen Bereich, Krankenhäusern, Kliniken, Laboren, in Lebensmittel verarbeitenden Bereichen entwickelt.

Überall, wo der lose Staub und Schmutz an Straßenschuhen nicht in sensible Fertigungsbereiche eingebracht werden darf und die sonst üblichen Einweg-Überschuhe verwendet werden, ist METOCLEAN SCM-2000 ein idealer und auf Dauer sehr preiswerter Überschuh-Spender.

Häufig werden Verunreinigungen an den Schuhsohlen als Auslöser für Fertigungsfehler und Produktverunreinigungen unterschätzt. Anstelle der mühsam anzuziehenden Polypropylen-Überschuhe (shoe covers) mit Gummiband und einer Materialstärke von 20 bis 30 µm wird beim METOCLEAN SCM-2000 eine 45 µm dicke, voll recyclingfähige Spezialschrumpffolie automatisch um den Schuh gelegt.

Stellt man seinen Fuß mit dem Straßenschuh dann auf die Geräteöffnung, wird die Folie passgenau innerhalb von nur 7 Sekunden um den Schuh geschrumpft – nur mit warmer Luft (keine Heißluft, die die Schuhe beschädigen oder die Haut verletzen könnte).

Die atmungsaktive, stabile und reißfeste Folie umschließt fest den Sohlenbereich und löst sich auch nicht beim Gehen. Sie ist für eine lange Einsatzzeit konzipiert. Im Vergleich zu den Einweg-Überschuhen ist die Spezialfolie des SCM-2000 deutlich stabiler und haltbarer. Zudem kann Sie nach Gebrauch dem sortenreinen Folienmüll zugeführt werden, der in vielen Fällen sogar verkauft werden kann und so zu weiterer Gesamtkostenreduzierung beiträgt.

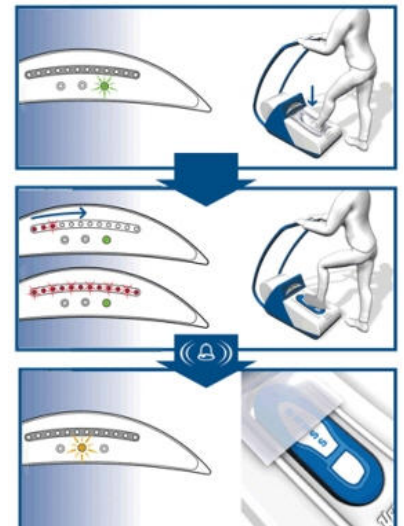
### Kein mühsames Bücken, sondern bequemes Stehen und Halten am Gerätegriff.

Der Benutzer setzt seinen Schuh in die Geräteöffnung und bekommt automatisch innerhalb von 7 Sekunden eine spezielle Folie um den Schuh geschrumpft. Die Taktzeit inkl. Folienvorschub beträgt gerade mal 11 Sekunden. Während des Bedienvorgangs kann sich der Benutzer sicher am Haltebügel abstützen. Eine LED-Skala zeigt den Fortschritt an, ein akustisches Signal gibt zusätzlich das Ende des Vorgangs an, eine neue Folie wird automatisch eingelegt.

Nach Gebrauch wird die Folie mit leichtem Ruck von den Schuhsohlen abgezogen und im Plastikmüll entsorgt.

### Rollenwechsel:

Die Spezialfolie wird in Rollen zu ca. 850 m geliefert und reicht für gut 2000 Überschuhe. Das Wechseln der Rolle ist mit wenigen Handgriffen in 2 Minuten erledigt – ein weiterer Vorteil gegenüber anderen Überschuh-Spendern mit zumeist sehr teuren Überschuhen mit Halteringen. SCM-2000 zeigt mittels Zählwerk die noch vorhandenen Überschuhe an.



### **Anschluß:**

METOCLEAN SCM 2000 wird an eine 230 V /50 Hz Steckdose angeschlossen und verbraucht während des Arbeitsgangs 1300 Watt. Es schaltet nach dem Betrieb automatisch in den stromsparenden Standby-Modus und aktiviert sich auch automatisch, sobald die Sensorik den nächsten Schuh erkennt.

Natürlich hat das Gerät die nötigen Prüfzeichen wie GS (TÜV), CE-LVD (VDE), CE-MD, CCC, EMC.

SCM-2000 wiegt ca. 32 kg  
Abmessungen: 40 cm breit, 41 cm tief, 92 cm hoch (inkl. Haltebügel)  
Taktgeschwindigkeit: 7 Sek. Schrumpfvorgang + 4 Sek. Folienvorschub

### **Amortisation alleine schon durch eingesparte Arbeitszeit**

Vergleicht man die Kosten für gleichwertige Einmal-Überschuhe mit dem SCM-2000 samt Verbrauchsmaterial so liegt die Amortisation bei etwa 7500 Paar Überschuhen. Danach sparen Sie allein schon am Materialpreis.

Vergessen wird oftmals die Arbeitszeit zum Anziehen der Überschuhe:

Selbst flinke Mitarbeiter brauchen bei herkömmlichen Überschuhen wenigstens 1,5 Minuten für ein Paar Überschuhe. Bei 7500 Paar sind das schon 187,5 Stunden Arbeitszeit. Mit SCM-2000 dauert das Ganze nur 52 Stunden (25 Sekunden pro Paar), eine Ersparnis von 135,5 Stunden. Bei einem durchschnittlichen Bruttolohn von ca. 25 Euro/Stunde entspricht dies einer Ersparnis von 3387,50 Euro!

Somit amortisiert sich das Gerät schon nach wenigen Monaten allein durch eingesparte Arbeitszeit..

### **Weitere Einsparungen:**

Nach Verbrauch von ca. 15.000 Überschuhen (=7500 Paar) zahlen Sie quasi nur noch die Ersatzfolien, womit dann ein Paar Überschuhe bei ca. 8 Cent liegt. Dafür bekommen Sie kaum einen einzelnen Überschuh, schon gar nicht in der starken, hoch strapazierfähigen (und somit langlebigen) Folienstärke des SCM-2000. Grob kann man sagen, dass nach dem Verbrauch von ca. 7500 Paar sich die Kosten für Überschuhe halbieren.

Durch die kompakte Spezialfolie auf Rollen sparen Sie zudem Lagerplatz und Handlinkosten.

### **Bestellbezeichnungen:**

METOCLEAN SCM-2000, Artikelnummer 100929, inkl. 1 Rolle Spezialfolie  
Ersatzfolien zu SCM-2000, Artikelnummer 100930 (2 Rollen je VE)

ASMETEC bietet METOCLEAN SCM 2000 zur Einführung zu Sonderpreis.