

Polyimid-Klebeband METOTAPE K-60 (Hochtemperatur Klebeband)



METOTAPE K-60 ist ein Hochtemperatur Klebeband auf Polyimid-Basis. Das schwer entflammbare, strahlen und chemikalienbeständige Klebeband mit wärmehärtender Spezial-Silikon-Klebeschicht in Breiten von 5 bis 300 mm lieferbar.

Die als Trägermaterial eingesetzte Polyimidfolie ist besonders reißfest und ist in weitem Temperaturbereich dimensionsstabil. Es lässt sich nach der Anwendung wieder rückstandslos abziehen.

Es wurde speziell für die Elektronikindustrie entwickelt, wo es partiell als Abdeckband von Goldkontakten, Steckerleisten oder größeren Flächen vor der Weiterverarbeitung (z.B. bei Lötprozessen, HAL) der Leiterplatten dient.

Die modernen Produktionsverfahren von gedruckten Schaltungen benötigen vielfältige temporäre Lötmasken. Polyimid-Klebebänder können einen großen Teil der Anwendungen für Lötmasken abdecken, speziell für großflächige, lange und gerade Abdeckungen sowie für vergoldete Fingerkontakte eignet sich METOTAPE K-60 hervorragend. Nach dem Abziehen/Entfernen des Bandes bleiben keine Kleberückstände auf dem Board zurück.

Müssen während des Lötens Teile am Board befestigt werden, wie z.B. Temperatursonden zur Bestimmung des Temperatur-Profils, gibt es keine Alternativen zum Polyimid-Klebeband. Herkömmliche Klebebänder verbrennen ab ca. 100°C. METOTAPE K-60 widersteht kurzzeitig einer Temperatur von 260°C. Dauertemperatur 240°C

METOTAPE K-60 bietet dem Anwender folgende Eigenschaften:

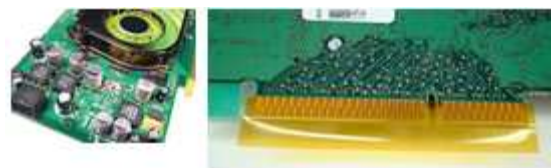
- Hohe Klebkraft ca. 600 g/sqft
- Banddicke 60 µm inkl. Klebeschicht
- Hohe thermische Belastbarkeit 240 °C, kurzzeitig über 260°C
- Hohe chemische Beständigkeit
- Hohe Reißfestigkeit ≥ 50 N/cm
- Dielektr. Festigkeit: 6 kV
- Farbe: transparent braun – bernstein

Lagerfähigkeit:

Unverarbeitet, 12 Monate nach Eingang beim Kunden im Originalkarton bei 50 % relativer Luftfeuchtigkeit und ca. 20°C Lagertemperatur

Anwendung:

- Abdeckung beim Schallöten
- Abdeckung beim Pulverbeschichten
- Allgemeine Abdeckungen bei chemischen Prozessen
- Abdeckungen und Verklebungen im Bereich Autoklavverarbeitung



Lieferformen

METOTAPE K-60 wird auf 33-m Rollen in Breiten 8, 13, 19, 25 mm aus Lagervorrat als Einzelrolle oder besonders preiswert im 36er Standardpack geliefert. Andere Rollenbreiten sind kurzfristig lieferbar.